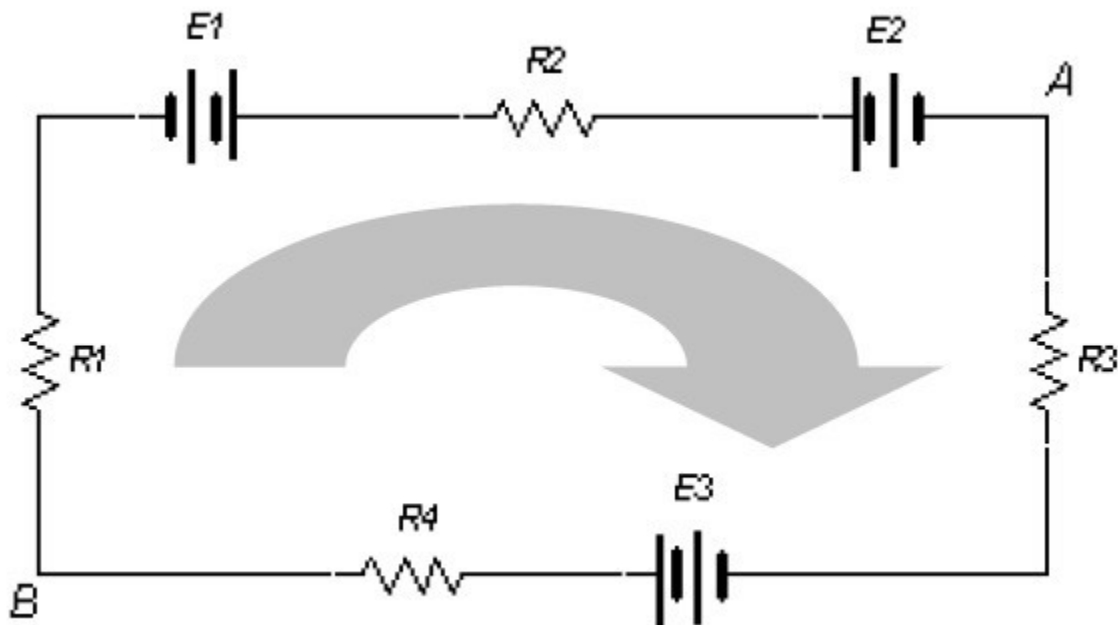


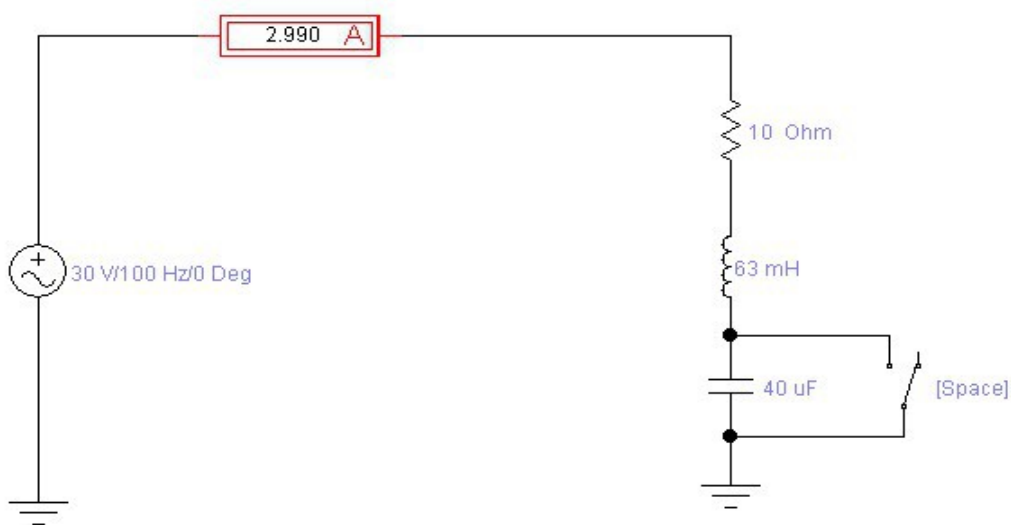
Вежби во ELECTRONIC WORKBENCH

1) Нацртај го колото во EWB и поврзи инструменти за да ја измериш струјата низ контурата и напонот помеѓу точките A и B.

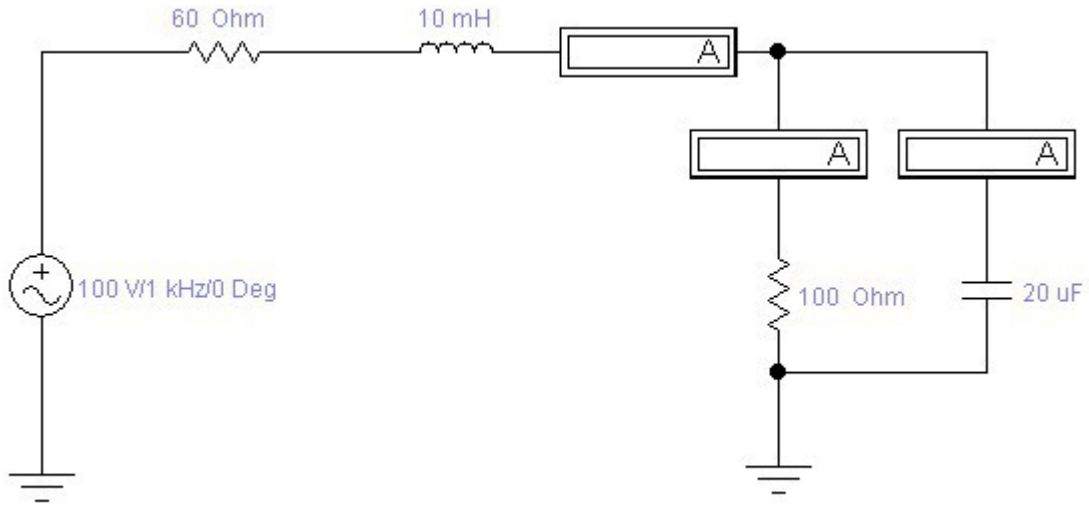


$E1=25V$; $E2=5V$; $E3=30V$; $R1=100\Omega$; $R2=50\Omega$; $R3=150\Omega$; $R4=200\Omega$

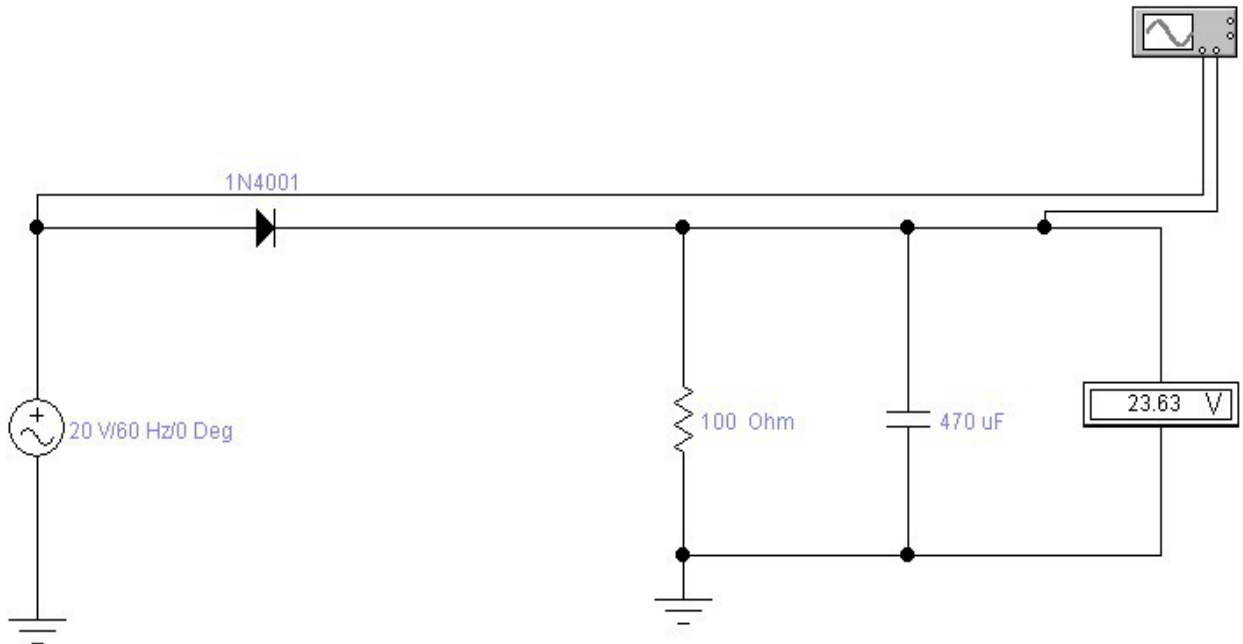
2) Нацртај го колото во EWB и измери ја струјата во двете состојби(кога е вклучен прекинувачот и кога е исклучен).



3) Нацртај го колото во EWB и измери ги струите во сите гранки?



4) Симулирај во EWB полубранов исправувач прикажан на сликата?



5) Симулирај во EWB целобранов исправувач прикажан на сликата?

