

Електрични мерења - повторување

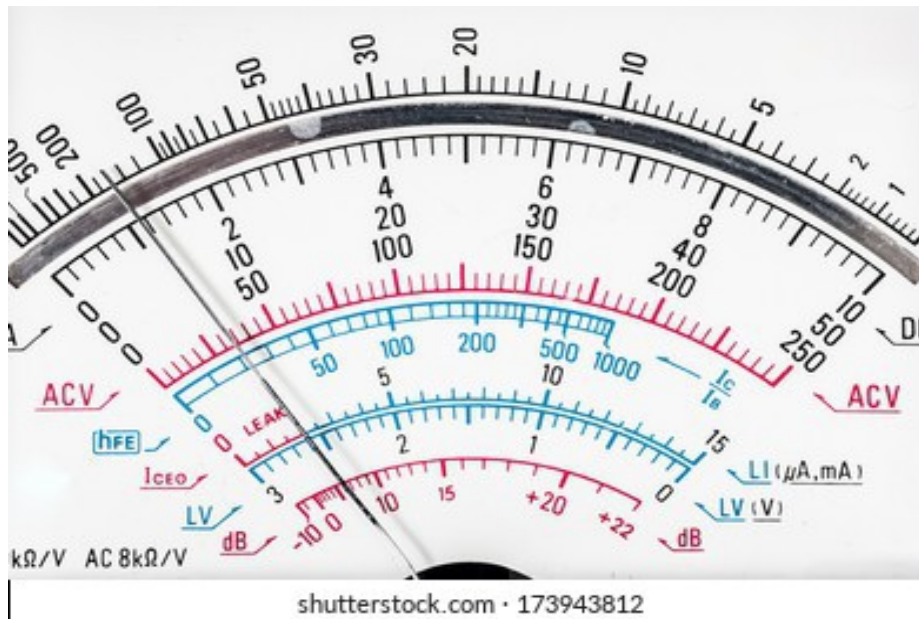
1) Колку изнесува наизменичен напон што го покажува инструментот на сликата?

м.п.=300V

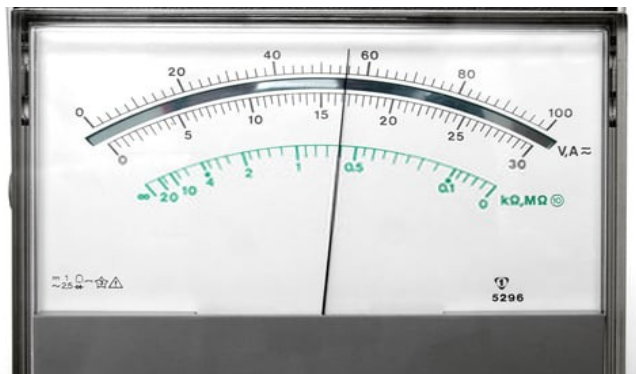


2) Колку изнесува еднонасочниот напон што го покажува инструментот на сликата?

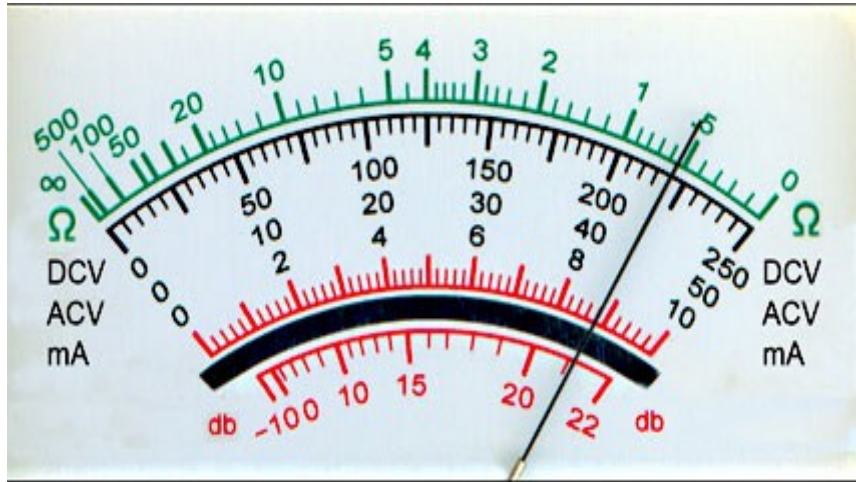
м.п.=500V



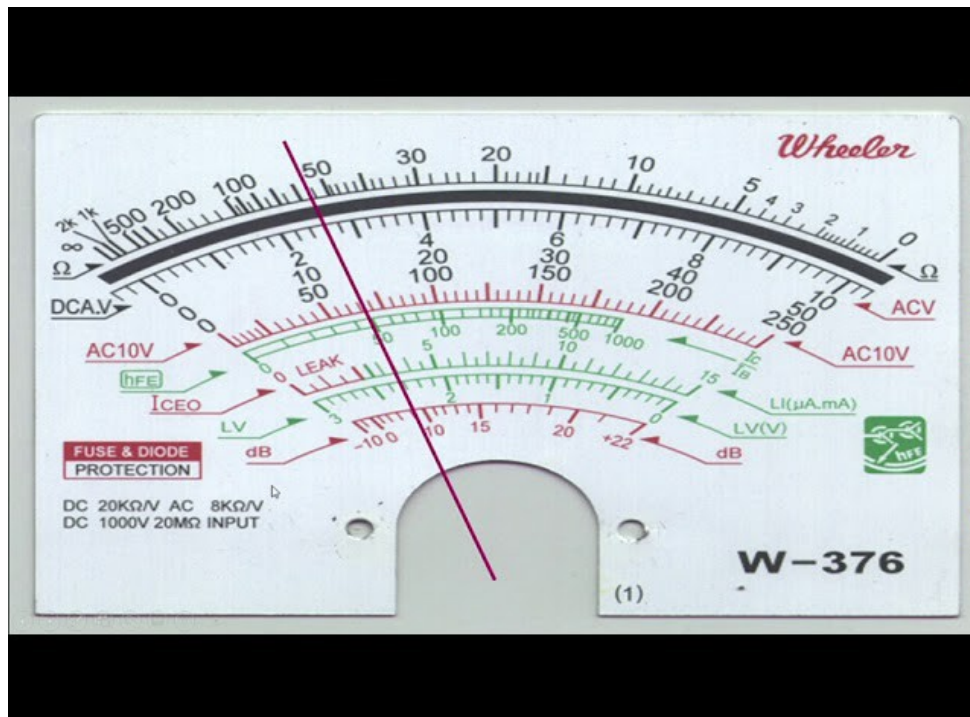
3) Колку изнесува отпорот измерен со инструментот прикажан на сликата ако мерното подрачје е x1000?



4) Колку изнесува еднонасочниот напон измерен со инструментот прикажан на сликата ако мерното подрачје е 100V?



5) Колку изнесува отпорот измерен со инструментот прикажан на сликата ако мерното подрачје е x10?



Проф. Ставревски Ненад